



**КОМИТЕТ ИМУЩЕСТВЕННЫХ ОТНОШЕНИЙ
АДМИНИСТРАЦИИ ПЕРМСКОГО МУНИЦИПАЛЬНОГО РАЙОНА**

РЕШЕНИЕ

о размещении объектов № 458

Пермский край
Пермский район

29.06.2020

Комитет имущественных отношений администрации Пермского муниципального района разрешает Мосин Михаил Михайлович (Паспортные данные: серия 57 02 № 878613, выдан 26.04.2002 ОВД Пермского района Пермской области, Пермский район, п. Ферма, ул. Заводская, д. 11)

размещение объекта «Проезды, в том числе вдольтрассовые, и подъездные дороги, для размещения которых не требуется разрешения на строительство»

на землях государственная собственность на которые не разграничена

на срок 11 месяцев с 29.06.2020 г. по 29.05.2021 г.

Местоположение: Пермский край, Пермский район, Двуреченское с/п, п. Ферма, ул. Тупикова.

Приложение: схема предполагаемых к использованию земель или части земельного участка.

Председатель комитета имущественных
отношений администрации Пермского
муниципального района

(подпись, печать)



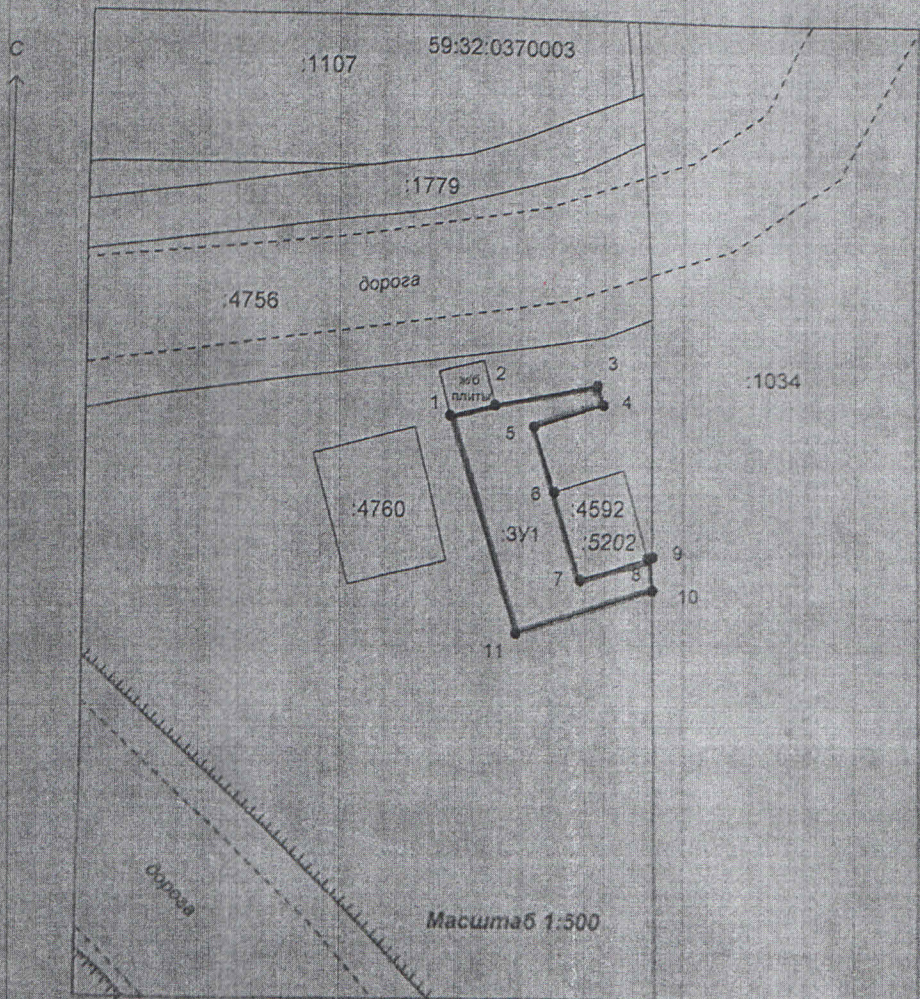
Г.В. Мюресов

предназначенных к использованию земель или части земельного участка

НАЗНАЧЕНИЕ ОБЪЕКТА: Проезды, в том числе вдольтрассовые, и подъездные дороги, для размещения которых не требуется разрешения на строительство

МЕСТОПОЛОЖЕНИЕ: Пермский край, Пермский район, Дзуречанское с/п, п. Ферма, ул. Тупиковая
ПЛОЩАДЬ ЗЕМЕЛЬНОГО УЧАСТКА: 86 кв.м.

Обозначение характерных точек границ	Каталог координаты, м (МСК59 (Зона 2))	
	X	Y
1	2	3
1	505401.85	2235123.54
2	505402.59	2235126.41
3	505403.90	2235133.01
4	505402.67	2235133.4
5	505401.24	2235128.94
6	505397.09	2235130.27
7	505391.73	2235131.97
8	505393.1	2235136.27
9	505393.2	2235136.59
10	505391.16	2235136.6
11	505388.36	2235127.85
1	505401.85	2235123.54



Условные обозначения:

- граница размещения подъездной дороги в земельном участке
- границы земельных участков, сведения о которых внесены в ЕГРН
- 3У1 - обозначение земельного участка, занятого подъездной дорогой
- 59.32.0370003.4760 - обозначение земельного участка, включенного в ЕГРН
- 59.32.0370003 - обозначение наименования кадастрового квартала
- 59.32.0370003.5202 - обозначение кадастрового номера зданий, строений, сооружений, включенных в ЕГРН
- 1 - обозначение характерной точки границы объекта электроэнергетики

Описание границ смежных землепользователей:

от т. 8 до т. 4 - земли Дзуречанского с/п
от т. 4 до т. 7 - земельный участок с кадастровыми номерами 59.32.0370003.4592